

Barevná 3D tiskárna HP Jet Fusion 580



Tiskněte barevné funkční díly za zlomek času
a s kontrolou kvality na úrovni voxelů¹



Obrázek poskytl studio Nacar

Barevný 3D tisk s kontrolou na úrovni voxelů

- Tiskněte plně barevné funkční díly s optimálními mechanickými vlastnostmi.
- S nejmodernější technologií budete o krok napřed.
- Pro prototypování i tisk funkčních dílů v objemu do 100 ks týdně.²

Přesný tisk i u dílů s jemnými a propracovanými detaily

- Pro tisk dílů z termoplastu v profesionální kvalitě a s optimálními mechanickými vlastnostmi.
- Vysoká rozměrová přesnost a jemné detaily i u drobných prvků.
- Otevřená platforma HP Multi Jet Fusion Open Platform pro přístup k materiálům a softwaru budoucnosti.
- Přesný tisk ve stále kvalitě.

Efektivnější design – návrh, testování a iterace v řádu hodin

- Několik variant prototypu vytisknete za dobu, kterou byste na jiné tiskárně strávili tiskem jediného dílu.¹
- Vždy budete mít k ruce komplexní, automatizované a praktické řešení pro 3D tisk.
- Kdykoliv snadno a spolehlivě vytisknete díly v očekávané kvalitě, i díky nepřetržitému přístupu k podpoře.
- Jediná technologie pro prototypování i výrobu: funkční díly můžete tisknout na řešení HP Jet Fusion 4000.

Více informací najdete na stránce
hp.com/go/3DPrinter580

Plně integrované a kompaktní tiskové řešení

Čistší řešení, které je nenáročné na obsluhu. Jedno zařízení pro míchání, plnění, 3D tisk a recyklaci nevyužitého prášku.

Intuitivní uživatelské rozhraní

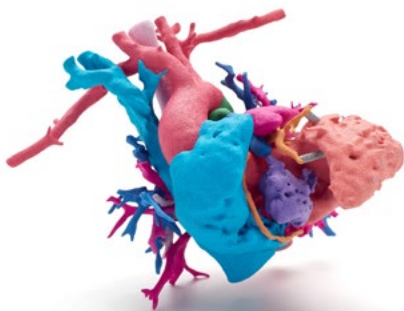
Vlastní systém pro automatické míchání, plnění a recyklaci stavebního materiálu

Plně barevný tisk s kontrolou na úrovni voxelů

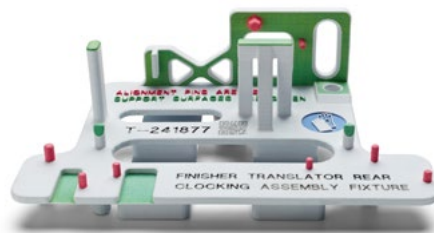
Řešení pro malé a střední týmy produktových vývojarů, designová studia a vysoké školy, které tisknou do 100 dílů týdně²



Barevná 3D tiskárna HP Jet Fusion 580



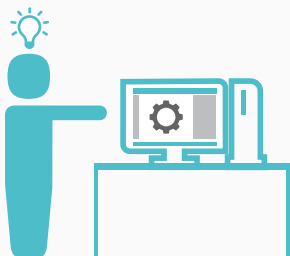
Obrázek poskytla Dětská nemocnice ve Phoenixu: Heart of Jemma.



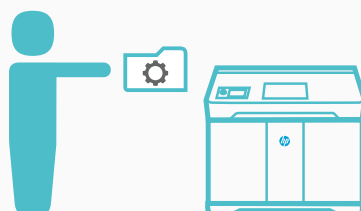
Revoluce v 3D tisku

Barevná 3D tiskárna HP Jet Fusion 580

- 1 Příprava tiskové úlohy:**
3D model otevřete v aplikaci HP SmartStream 3D Build Manager a zkontrolujete, jestli neobsahuje chyby.



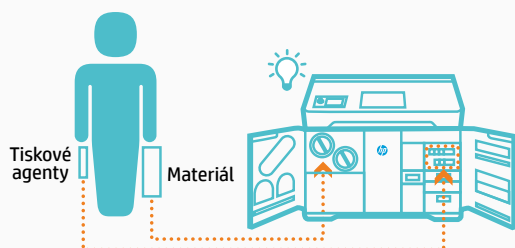
- 2 Odeslání úlohy k tisku:**
V aplikaci 3D Build Manager nastavíte tiskové rozvržení a úlohu odešlete na tiskárnu.



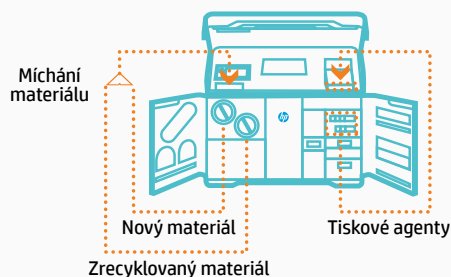
- 3 Výběr úlohy:**
Na tiskárně vyberete danou tiskovou úlohu.



- 4 Doplnění tiskového materiálu:**
Do tiskárny vložte zásobníky s materiálem a tiskovými agenty.



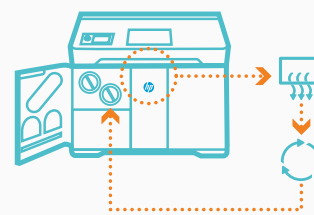
- 5 Automatizované míchání a plnění:**
Tiskárna automaticky smíchá recyklovaný a nový materiál a naplní jím stavební prostor. Připraví i tiskové agenty.



- 6 Tisk s kontrolou na úrovni voxelů:**
Stisknete tlačítko Start a začnete tisknout díly s vysokou rozměrovou přesností a jemnými detaily – to vše díky spolupůsobení agentů.



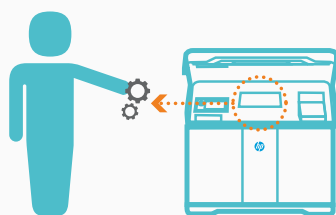
- 7 Automatické odsátí a recyklace materiálu:**
Po dokončení tisku tiskárna automaticky odsaje nepoužitý materiál a recykluje ho pro další tiskové úlohy. I za použití 80 % recyklovaného a 20 % nového materiálu můžete stále tisknout díly v konzistentní kvalitě.*



- 8 Hotovo:**
Po dokončení tiskové úlohy a odsátí nepoužitého materiálu dostanete upozornění.



- 9 Vyjmutí dílů:**
Stačí otevřít tiskárnu a vyjmout z ní díly připravené k dočištění a postprocessingu.



- 10 Centrum podpory HP Jet Fusion pro 3D tisk je vám vždy k dispozici:**
Díky ucelené nabídce školení a okamžitému přístupu k podpoře a servisním službám můžete pracovat ještě rychleji.



keep reinventing

* Při tisku technologií HP Jet Fusion 3D z materiálu HP 3D High Reusability CB PA 12 i při použití 80 % recyklovaného a 20 % nového prášku stále tisknete funkční díly. Při testování je materiál vystaven stárnutí v reálných tiskových podmínkách a schraňován v jednotlivých generacích (nejhorší scénář pro opětovné použití materiálu). U dílů vytištěných z každé generace jsou následně testovány mechanické vlastnosti a geometrická přesnost.

Technické parametry

Barevná 3D tiskárna HP Jet Fusion 580

Výkon tiskárny	Technologie	HP Multi Jet Fusion
	Tiskový prostor	Až 332 x 190 x 248 mm
	Rychlost tisku ⁴	2340 cm ³ /hod
	Doba tisku při zaplnění tiskového prostoru do maximální výšky (248 mm) ⁵	Pouze 18 hodin
	Doba tisku při zaplnění tiskového prostoru do výšky 25 mm ⁵	Pouze 5 hodin
	Tloušťka vrstvy	0,08 mm
	Tiskové rozlišení	1200 dpi
	Rozměry (š x h x v)	Tiskárna
Balení		1770 x 1143 x 2013 mm
Manipulační prostor		2785 x 2530 x 2440 mm
Hmotnost	Tiskárna	650 kg
	Balení	850 kg
Provozní podmínky	Provozní teplota	20–30 °C
	Provozní vlhkost	20–70 % RV (bez kondenzace)
Připojení⁶	Gigabit Ethernet (10/100/1000Base-T), podpora následujících standardů: TCP/IP, DHCP (pouze IPv4), TLS/SSL	
Hard disk	HDD 1 TB (AES-256 šifrování, disk wipe DoD 5520M) & SSD 1TB (AES-256 šifrování)	
Software	Dodávaný software	HP SmartStream 3D Build Manager HP SmartStream 3D Command Center
	Podporovaný formát souborů	3MF, STL, OBJ, VRML v.2
Napájení	Spotřeba	4,5–6,3 kW (v průměru)
	Požadavky	Zapojení ve vyhrazeném okruhu: vstupní napětí 200–240 V (sdružené), max. 36 A, 50/60 Hz
Certifikáty	Bezpečnost	Splňuje požadavky mezinárodní normy IEC 61010-1, evropské směrnice o strojních zařízeních a evropských norem EN 61010-1, EN 60204-1, EN ISO 12100 a EN ISO 13849-1
	Elektromagnetická kompatibilita	EN 55032:2012 třída A; CISPR 32:2012 třída A; EN 61000-3-12:2011; EN 61000-3-11:2000; EN 55024:2010; CISPR 24:2010
	Životní prostředí	REACH
	Záruka a servis	Roční omezená záruka na hardware

Tiskárna s dynamickým zabezpečením. Určeno pouze pro použití s náplněmi, které mají originální čip HP. Náplně s jiným čipem než čipem HP nemusejí fungovat. Ty, které fungují dnes, nemusejí fungovat v budoucnu.

Více informací na adrese hp.com/go/learnaboutsupplies

K objednání

Tiskárna	Barevná 3D tiskárna HP Jet Fusion 580
Originální tiskové hlavy HP	HP 3D400 Tisková hlava HP 3D450 Barevná tisková hlava
Příslušenství	HP Jet Fusion Tlumič výdechu tiskárny HP 3D400 Detailní agent 500 ml HP 3D450 Černá 250 ml HP 3D400 Spékací agent 500 ml
Originální agenty HP	HP 3D400 Čirý spékací agent 250 ml HP 3D450 Žlutá 250 ml HP 3D450 Magenta 250 ml HP 3D450 Cyan 250 ml
Originální stavební materiály HP 3D High Reusability	HP 3D HR CB PA 12 10 l / 4 kg ⁷
	HP Služba Ready-to-print
HP Jet Fusion 3D servisní služby	HP Zaškolení do pokročilé obsluhy (školicí centrum HP) HP 3letá záruka s dodáním náhradních dílů druhý pracovní den u zákazníka + DMR HP 3D400 Filtr přísávaného vzduchu HP 3D400 Filtr tiskové komory HP 3D400 Filtr výdechu tiskárny HP 3D400 Čisticí stanice tiskových hlav HP 3D400 Modul tiskových lamp
Další příslušenství k 3D tiskárnám	

3Dees
FORM YOUR IDEAS



HP partner pro Českou republiku:
3Dees Industries, s.r.o.
U Pekařky 484/1A
180 00 Praha 8
E-mail: 3Dees@3Dees.cz
Web: www.3Dees.cz

Pro bližší informace nás kontaktujte na stránce www.3Dees.cz

Tiskněte ekologicky

- Agenty ani stavební materiály nejsou klasifikovány jako nebezpečné⁸
- Uzavřený tiskový systém a automatizované úkony s práškovým materiálem přispívají k čistšímu a příjemnějšímu pracovnímu prostředí⁹
- Minimalizace plýtvání práškovým materiálem⁹
- Program recyklace zásobníků na tiskové agenty¹⁰

Více informací o udržitelných tiskových řešeních HP na hp.com/ecosolutions

1. Založeno na interním testování 3D tiskáren HP Jet Fusion 580 a 540, které bylo provedeno třetí stranou. Testování ukázalo, že oproti srovnatelným FDM a SLA tiskárnám a zařízením s technologií material jetting v cenovém rozpětí 20 000–120 000 dolarů dostupným na trhu v červnu 2017 lze na zmíněných tiskárnách HP provést tisk a chlazení jen za zlomek času. Testovací proměnné pro barevnou 3D tiskárnu HP Jet Fusion 580: Počet kusů: 1 plná stavební komora 3D tiskárny HP Jet Fusion. Hustota zaplnění: 10 %. Stejný počet kusů u výše zmíněných konkurenčních tiskáren. Velikost kusu: 30 cm³; Tloušťka vrstvy: 0,08 mm. Testovací proměnné u konkurenčních tiskáren jsou srovnatelné.
2. Při tisku po dobu 220 dní, 10% zaplnění komory součástmi o 30 cm³ a za použití materiálu HP 3D High Reusability CB PA 12 v poměru 80 % recyklovaného a 20 % nového prášku.
3. Ve srovnání s ručním procesem u jiných technologií tisku z práškového materiálu. Pojem „čistší“ neodkazuje na žádné požadavky na kvalitu vnitřního ovzduší ani na související předpisy v oblasti kvality ovzduší či s nimi související testy.
4. Založeno na tloušťce vrstvy 0,08 mm a rychlosti tisku 7,8 s/vrstva.
5. Při výchozím nastavení pro chlazení a automatické odsávání materiálu. Tisková úloha začíná odesláním dílů k tisku z kontrolního panelu a končí v okamžiku, kdy je díly možné vyjmout ze stavební komory. Čištění dílů není zahrnuto.
6. Aby mohlo 3D tiskové řešení HP Jet Fusion správně fungovat a využívat co nejlepší podporu, musí být připojeno k HP cloudu.
7. Objem v litrech odkazuje na objem nádoby, nikoliv na objem materiálu. Množství materiálu je udáváno v kilogramech.
8. Agenty ani prášky firmy HP nespĺňují kritéria pro klasifikaci nebezpečných látek podle Nařízení (EC) 1272/2008, v platném znění.
9. Ve srovnání s PA 12 materiály dostupnými v červnu 2017. Při tisku technologií HP Jet Fusion 3D z materiálu HP 3D High Reusability CB PA 12 i při použití 80 % recyklovaného a 20 % nového prášku stále tisknete funkční díly.
10. Možnost recyklace zásobníků se liší v závislosti na tiskárně. Pro více informací o účasti v programu či dostupnosti programu HP Planet Partners navštivte stránku hp.com/recycle. Ve vašem regionu nemusí být program dostupný. Není-li ve vašem regionu program dostupný, případně chcete-li zlikvidovat jiné spotřební materiály do programu nezahrnuté, obraťte se na místní orgány pověřené nakládáním s odpady.

© Copyright 2018–2019 HP Development Company, L.P.

Existující záruky na produkty a služby společnosti HP jsou uvedeny v prohlášeních o omezených zárukách na jednotlivé produkty a služby. Ze žádných zde uvedených informací nelze vyvodit existenci dalších záruk. Společnost HP není odpovědná za technické nebo tiskové chyby či opomenutí obsažená v tomto dokumentu.

4AA7-1970ENE, leden 2019

Vytištěno technologií HP Indigo.

